

2現場同時

オープンハウス 開催

今週の**土日**
11:00 ~ 17:00

① 所沢市林新築分譲住宅

～魅惑のスキップフロアのある家～



北東角地

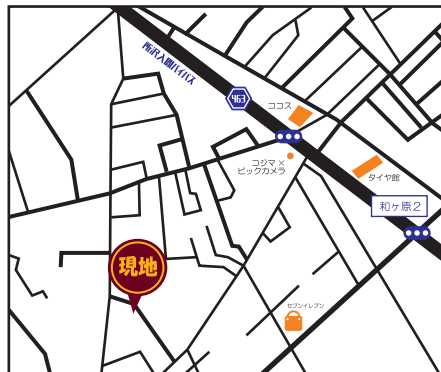
販売価格 **1780** (税込) 万円

車の出し入れもしやすく
とても開放的です♪

閑静な住宅街

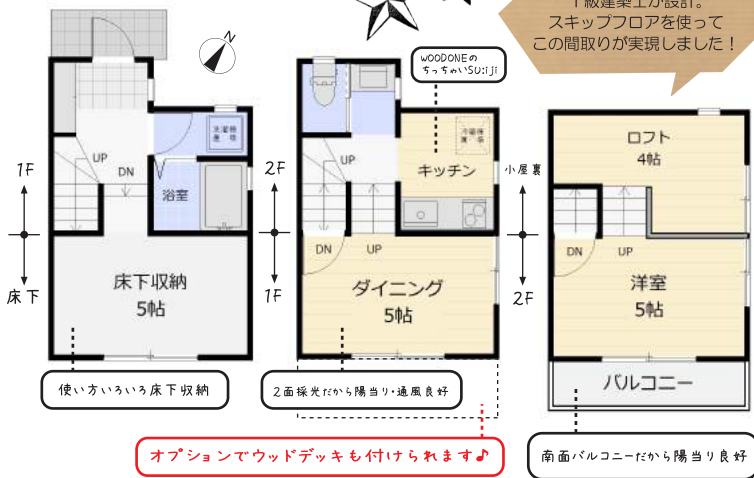


埼玉県所沢市林 3-514-18



- ◎車庫付き
- ◎シングル・DINKS にオススメ
- ◎建て替えのモデルにもどうぞ

1級建築士が設計。
スキップフロアを使って
この間取りが実現しました！



キッチン「ちっちゃいSU:JI」



※写真はイメージです

- 【物件概要】
- 所在地/所沢市林3-514-18
 - 交通/西武池袋線「狭山ヶ丘」駅徒歩2分
 - 土地面積/45.17㎡(公簿)
 - 地目/宅地
 - 権利/所有権
 - 都市計画/市街化区域
 - 用途地域/第一種低層住居専用地域
 - 建物/木造2階建て
 - 延床面積/35.64㎡
 - 建ぺい率/50%
 - 容積率/80%
 - 道路/北側約4.0m私道、東側約4.0m私道
 - 設備/公営水道・公共下水・プロパンガス・東京電力
 - 完成/平成30年6月
 - 取引形態/代理

② 所沢市若狭新築分譲住宅

広々バルコニー
奥行1.8m

販売価格 **1630** (税込) 万円



南道路のため
陽当り良好♪



【物件概要】

- 所在地/所沢市若狭4-2456-8
- 交通/西武池袋線「狭山ヶ丘」駅徒歩12分
- 土地面積/42.55㎡(実測)
- 地目/宅地
- 権利/所有権
- 都市計画/市街化区域
- 用途地域/第一種低層住居専用地域
- 建物/木造2階建て
- 延床面積/42.12㎡
- 建ぺい率/60%
- 容積率/100%
- 道路/南西側約4.0m私道
- 設備/公営水道・公共下水・プロパンガス・東京電力
- 完成/平成29年8月
- 引渡/相談
- 取引形態/媒介
- 備考/私道負担有: 6.91㎡ (1402/69109)

インフォメーション

- ・若狭小学校...790m
- ・狭山ヶ丘中学校...2270m
- ・ファミリーマート...350m
- ・新鮮市場...280m
- ・ドラッグストア...110m
- ・郵便局...400m

近隣に商業施設多数あり！



広告掲載有効期限: 平成30年7月末



購入・売却
賃貸・管理
リフォーム・リノベーション

おかげさまで41年の吉祥グループ

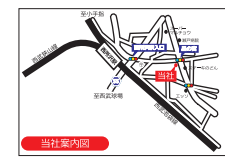
埼玉県知事(8)第12734号 (公社) 全国宅地建物取引業保証協会会員 (公社) 埼玉県宅地建物取引業協会会員

吉祥リビング Kichijoh Living 仲介・事業部・駅前店 TEL. 04-2925-2221

〒359-1127 埼玉県所沢市星の宮 2-9-15 FAX: 04-2925-2588 E-MAIL: living@kichijoh.co.jp

住まいのこと
何でもご相談
下さい！！

ご提案・お見積無料です！



所沢市けやき台中古戸建

販売価格 **1480** (税込) 万円

リノベーションモデル住宅



貸家 9.8 万円で募集中心!!
※賃貸についてはお電話下さい

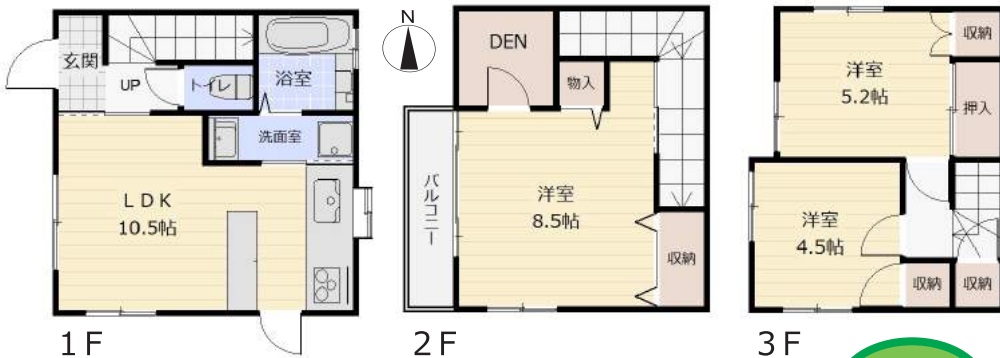
今のお家買と比べて下さい!
ボーナス払いなし
月々 **39,300** 円のお支払い
提携都市銀行 借入1480万円 変動金利0.625% 借入期間35年

前面6m 道路

清進小まで
徒歩4分

- ◎鉄骨造
 - ◎閑静な住宅街
 - ◎生活至便な住環境
- 書斎や趣味部屋
子供の勉強部屋など
使い方いろいろ♪

新所沢PARCOまで徒歩10分♪



3LDK + DEN

当社リノベーション施工物件

- 全居室クロス貼替え
 - オーダーキッチンカウンター
 - DENスペース設置 ■外壁塗装
 - 2F: 8.5帖洋室+DEN
 - 3F: 5.2帖洋室+4.5帖洋室
 - 給湯・便器・バスパネル
 - 床タイル・水栓金具・浴槽交換
- PanasonicリフォームClub ※2016年10月完了済*



周辺インフォメーション

- ・清進小学校...300m
- ・ローソン...170m
- ・オザム...300m
- ・新所沢バルコ...800m
- ・郵便局...270m

【物件概要】

- 所在地/所沢市けやき台1丁目 ■交通/西武新宿線「新所沢」駅徒歩12分 ■土地面積/44.72㎡(公簿) ■地目/宅地
- 権利/所有権 ■都市計画/市街化区域 ■用途地域/第一種中高層住居専用地域 ■建物/鉄骨造亜鉛メッキ鋼板葺3階建て
- 延床面積/80.33㎡(公簿) ■築年月/1986年9月 ■建ぺい率/60% ■容積率/200% ■道路/西側約6.0m公道
- 設備/公営水道・公共下水・都市ガス・東京電力 ■現状/空家 ■引渡/相談 ■取引形態/売主 ■備考/一部建ぺい率オーバー

初公開

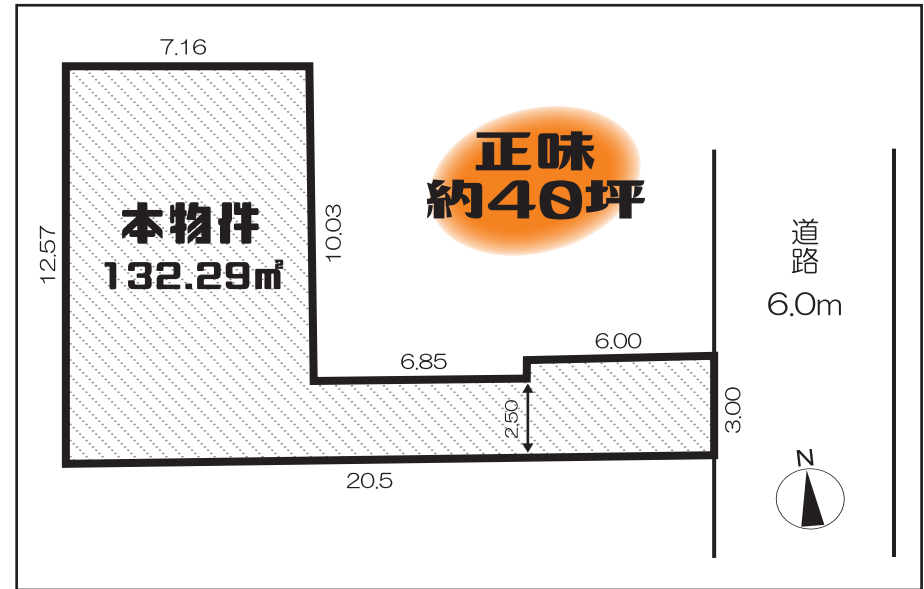
所沢市榎町売地

販売価格 **2380** 万円

建築条件はございません!!

お好きなメーカー・間取り・プランで
理想の住まいを実現してみませんか?!

前面道路6m



【物件概要】

- 所在地/所沢市榎町
- 交通/西武池袋線「小手指」駅徒歩13分、西武新宿線「新所沢」駅徒歩15分
- 土地面積/132.29㎡(公簿) ■地目/山林 ■権利/所有権
- 都市計画/市街化区域 ■用途地域/第一種低層住居専用地域
- 建ぺい率/60% ■容積率/100% ■道路/東側約6.0m公道
- 設備/公営水道・公共下水・都市ガス・東京電力
- 現状/更地 ■引渡/相談 ■取引形態/専任媒介

周辺インフォメーション

- ・北小学校...750m
- ・向陽中学校...500m
- ・西友...350m
- ・ファミリーマート...500m
- ・保育園...300m
- ・郵便局...400m

広告掲載有効期限:平成30年7月末



埼玉県知事(8)第12734号 (公社)全国宅地建物取引業保証協会会員 (公社)埼玉県宅地建物取引業協会会員

吉祥リビング TEL. **04-2925-2221**

〒359-1127 埼玉県所沢市星の宮2-9-15 FAX: 04-2925-2588 E-MAIL: living@kichijoh.co.jp

地域密着 43 周年の
吉祥グループ

【吉祥建設】所沢市西所沢 1-13-7 TEL: 04-2924-5811

【売買・賃貸部】所沢市星の宮 2-9-15 TEL: 04-2925-2221

【テナント部】所沢市星の宮 2-9-15 TEL: 04-2925-2020

【リフォーム部】所沢市西所沢 1-10-11 TEL: 0120-24-2221